



Reflector solar 100 led-uri, senzor de miscare raza 5 m, impermeabil, cablu 5 m

- Reflector solar exterior/interior, cablu 5 m, putere 5W;
- Lumina puternica, vizibilitate sporita
- Senzorul de miscare si senzor crepuscular;
- panou COB LED.

Descriere

Lampa solara cu 100 LED-uri, senzor de miscare si senzor de lumina,

Panou COB LED - lumina puternica, vizibilitate sporita

Lampa este destinata a fi instalata atat in spatiile exterioare, cat si interioara. In cazul instalarii interioare panoul solar trebuie expus in permanenta la lumina soarelui pentru o incarcare eficienta a bateriei (preferabil orientat spre sud).

Dispozitivul este alimentat prin intermediul unei baterii interne care se incarca prin panoul solar. Dispune de un panou COB LED care ajuta ca lumina sa fie foarte puternica, oferind o vizibilitate excelenta.

Lampa este prevazuta cu un comutator ON / OFF care va permite oprirea completa a acesteia atunci cand nu aveti nevoie.

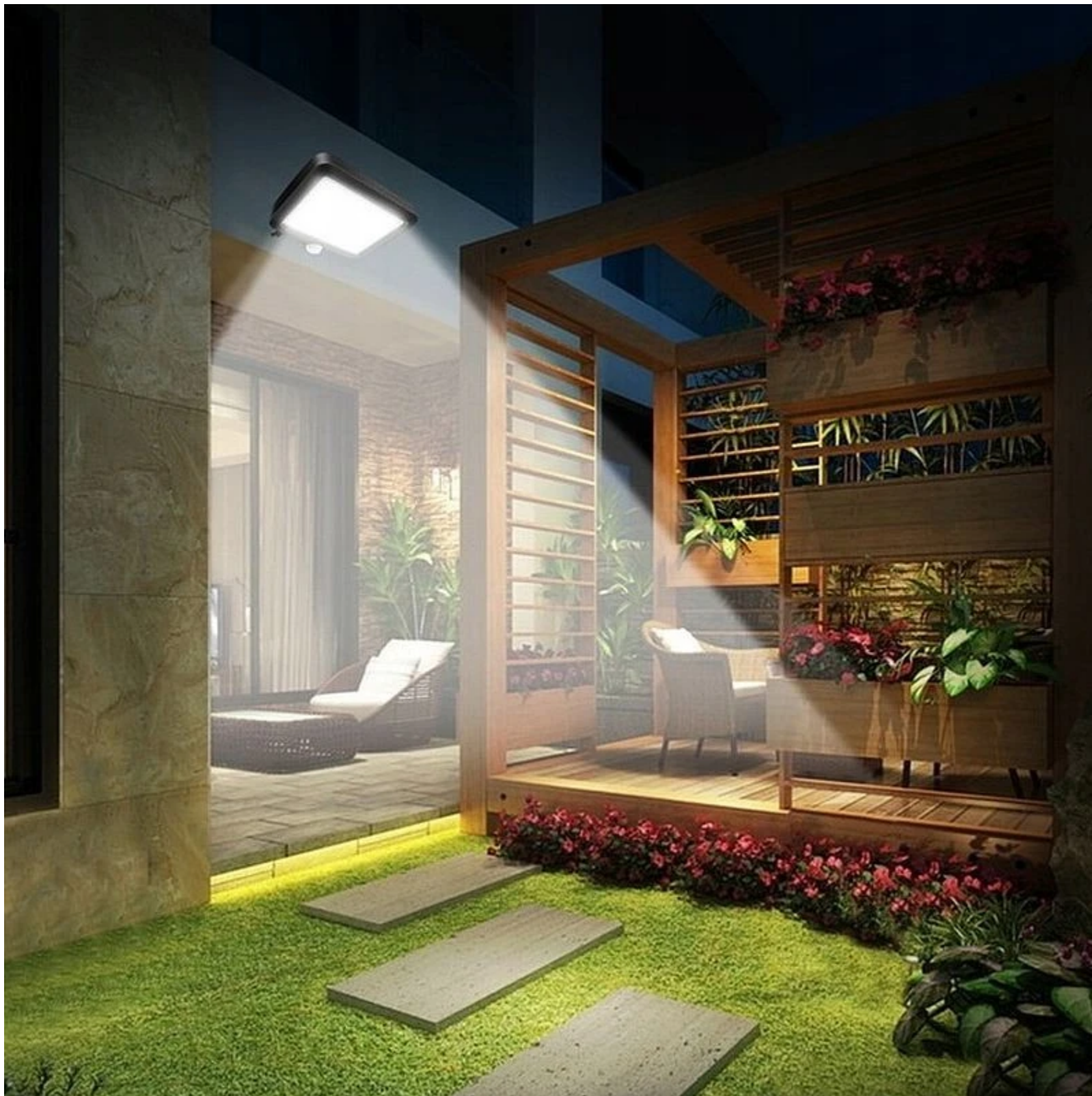


Lampa solara rezistenta, impermeabila - economica si ecologica

Lampa este fabricata din ABS, este sigura si eficienta, avand o rezistenta sporita chiar si in cazul conditiilor meteo nefavorabile, fiind impermeabila, cu un grad de rezistenta IP65 care

ofera protectie impotriva unui curent de apa cu o intensitate de 12,5 l / min.

Panoul de incarcare de care dispune este realizat din polisilicon de 5,5V 1W, garantand durabilitatea si o durata de viata crescuta. Este alegerea perfecta deoarece este economica si ecologica, protejand mediul inconjurator.



Lampa solara cu senzor de miscare si crepuscular

Datorita senzorului de miscare, lampa va ilumina atunci cand este detectata activitate in raza de actiune a detectorului, iar senzorul crepuscular de amurg reactioneaza la schimbarile de lumina sau atunci cand lumina este insuficienta, astfel activand lampa.

Senzorii sunt extrem de utili in special atunci cand aveti nevoie de lumina, cum ar fi la intrarea in curte, casa, terasa, garaj si multe altele.



Caracteristici

- numar LED-uri: 100;
- panou COB LED;

- senzor de miscare PIR si Dusk; - raza detectorului de miscare 5 m; - timp de lucru: primavara: 8-10 ore; iarna: 6-8 ore; - comutator ON / OFF; - panou de incarcare din polisilicon de 5,5V 1W; - impermeabila, grad de rezistenta IP65; - economica si ecologica; - instalare usoara si rapida; - reglare a inclinatiei; - tensiune: 1,2 V; - putere nominala mai mica de 5W; - lungime cablu 5m; - material ABS; - dimensiuni 15,5 x 13,5 cm; - greutate 0,40 kg; - greutate cu pachet 0,50 kg;
- culoare negru.





