



Proiector LED cu Senzor de Miscare Superfire FF1-A, Panou solar, Senzor Lumina, 11W, 209lm

- Proiector LED cu Senzor de Miscare 11 W, lumina reglabila, 3 moduri iluminare;
- Timp de functionare: > 10 ore;
- Suprafata acoperita: 20 mp.

Descriere

[lgc_column grid="75" tablet_grid="85" mobile_grid="100" last="false"]Proiector LED cu senzor de miscare Superfire FF1-A, Panou solar

Datorita senzorului de lumina, proiectorul solar se aprinde seara iar dimineata se stinge automat. Noaptea lumina se aprinde prin detectarea corpului uman si se stinge cand nu mai este detectata miscare in proximitate.



Senzorul de miscare se poate seta astfel incat sa se stinga lumina dupa 20 de secunde. De asemenea se poate seta modul de lumina constanta.

Se pot alege trei moduri: lumina inductiva - lumina slaba, lumina inductiva - lumina medie, mod de lumina constanta;

Panoul solar este construit din polisiliciu, cu acumulare de energie si conversie fotoelectrica ridicata. Este echipat cu Cip LED de inalta calitate care asigura o luminozitate ridicata, eficienta ridicata, economie de energie.

Este rezistent la apa cu factor IP65, rezistent la ploaie, la trasnet si la apa.

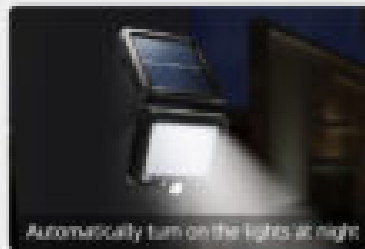


Caracteristici

- Alimentare cu energie solara, incarcare electrica zero, fara cablare;
- Luminozitate: 209Lm
- Sursa de alimentare: 11W
- Sursa de lumina: XHL-B56*56LED buc.
- Temperatura culorii: 8000k
- Suprafata de iradiere: 20 mp
- Baterie: 1 baterie reincarcabila Li-ion 18650 (1200mAh)
- Dimensiune: 148*127*24mm
- Dimabil: Da
- Greutate: 0,37 KG
- Timp de functionare:> 10 H

- Timp
- Rezis

Intelligent light recognition



Human body induction recognition



[/lgc_column]

